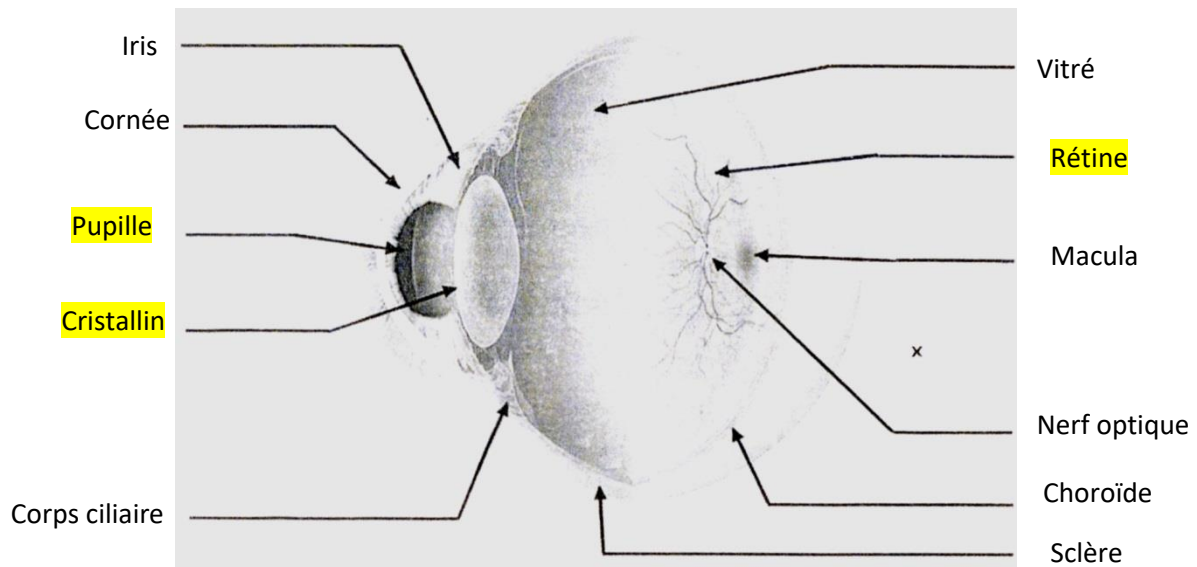


01

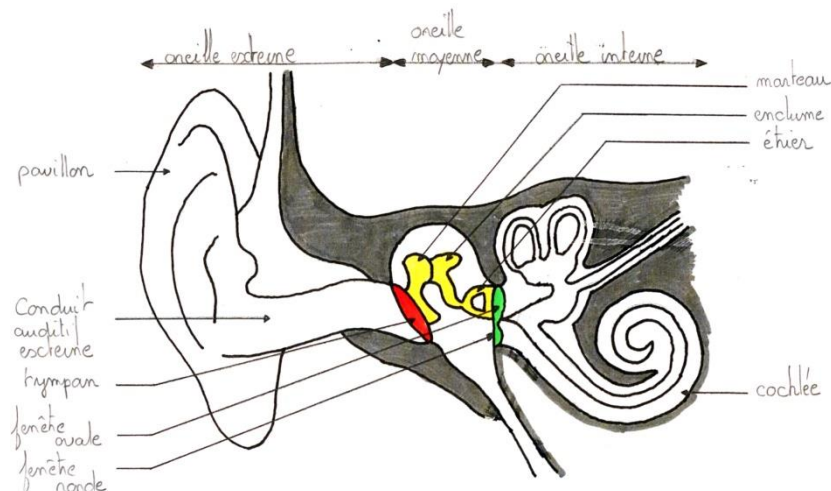
L'œil et l'oreille

L'œil est le capteur de la lumière chez l'être humain.



La lumière entre dans l'œil par la **pupille**. Elle traverse le **cristallin** qui permet de former une image nette sur la **rétine**. Des capteurs transforment le signal lumineux en signal nerveux.

L'oreille est le capteur du son chez l'être humain. On la décompose en trois parties : l'oreille externe, l'oreille moyenne et l'oreille interne.



L'onde sonore entre dans l'oreille externe et frappe le tympan. Les os de l'oreille moyenne transmettent les vibrations à l'oreille interne. Dans la cochlée, le signal sonore est transformé en signal nerveux.